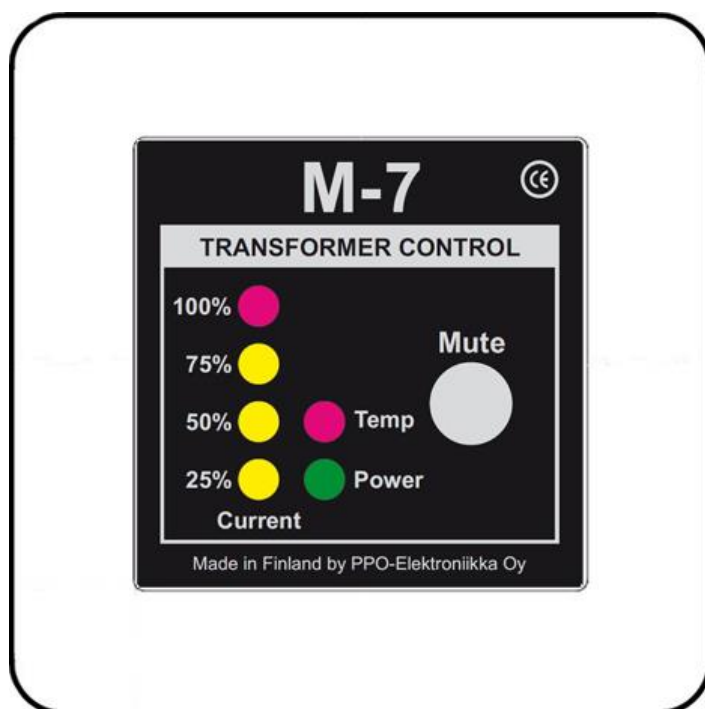


# MUUNTAJAN VALVONTAKOJE M-7 VER.2

MUUNTAJAN VALVONTAKOJE MEV-7 MUUNTAJAN YLIKUORMITUS- JA  
LÄMPÖTILAHÄLYTYKSILLE

## OHJEKIRJA



## TOIMINTA

- M-7 Muuntajan valvontakoje ilmaisee MEV-7 ylikuormitus- ja lämpötilahälytykset.
- Normaalitilassa vihreä merkkivalo ilmaisee moduulin olevan päällä ja yhteydessä MEV-7-releeseen. Palkin keltaiset [25–75%] LED-merkkivalot ilmaisevat muuntajan kuormitustason.
- Kuormitus ilmaistaan LED-palkilla prosentteina ja ylikuormitushälytys ilmaistaan punaisella [100 %] LED-merkkivalolla ja hälytysäänellä. Lämpötilahälytys ilmaistaan punaisella [Temp] LED-merkkivalolla ja hälytysäänellä. Hälytysääni on kuitattavissa [Mute] painikkeella.
- Vian poistussa M-7 kuitautuu automaattisesti.

## ASENNUS

Asennetaan valvottavaan tilaan ja tarvittaessa valvomoon (1-os kojerasia).

M-7 ilmaisee muuntajan lämpötilan ja ylivirtahälytykset.

Dataväylä (RS-485). Kaikki moduulit kytketään toisiinsa 2x2x0,5mm<sup>2</sup> suojatulla parikierrettyllä JAMAK tai NOMAK -kaapelilla (tai vastaava). Data A (21) / B (22) samassa parissa ja +12V (20) / –GND (23) samassa parissa.

### KYTKENTÄ

M-7 [GND] - MEV-7 [23]

M-7 [+12V] - MEV-7 [20]

M-7 [DA] - MEV-7 [21]

M-7 [DB] - MEV-7 [22]

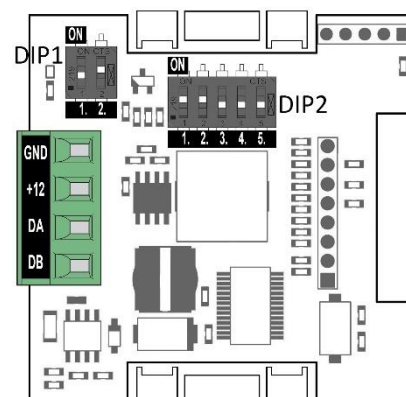
### DIP1 VALINNAT

Kytkin 1 hälytysäänen voimakkuus. On=voimakas ja Off=hiljainen.

Kytkin 2 OFF=EV-7 ja ON=M-7. EV-7 aina off.

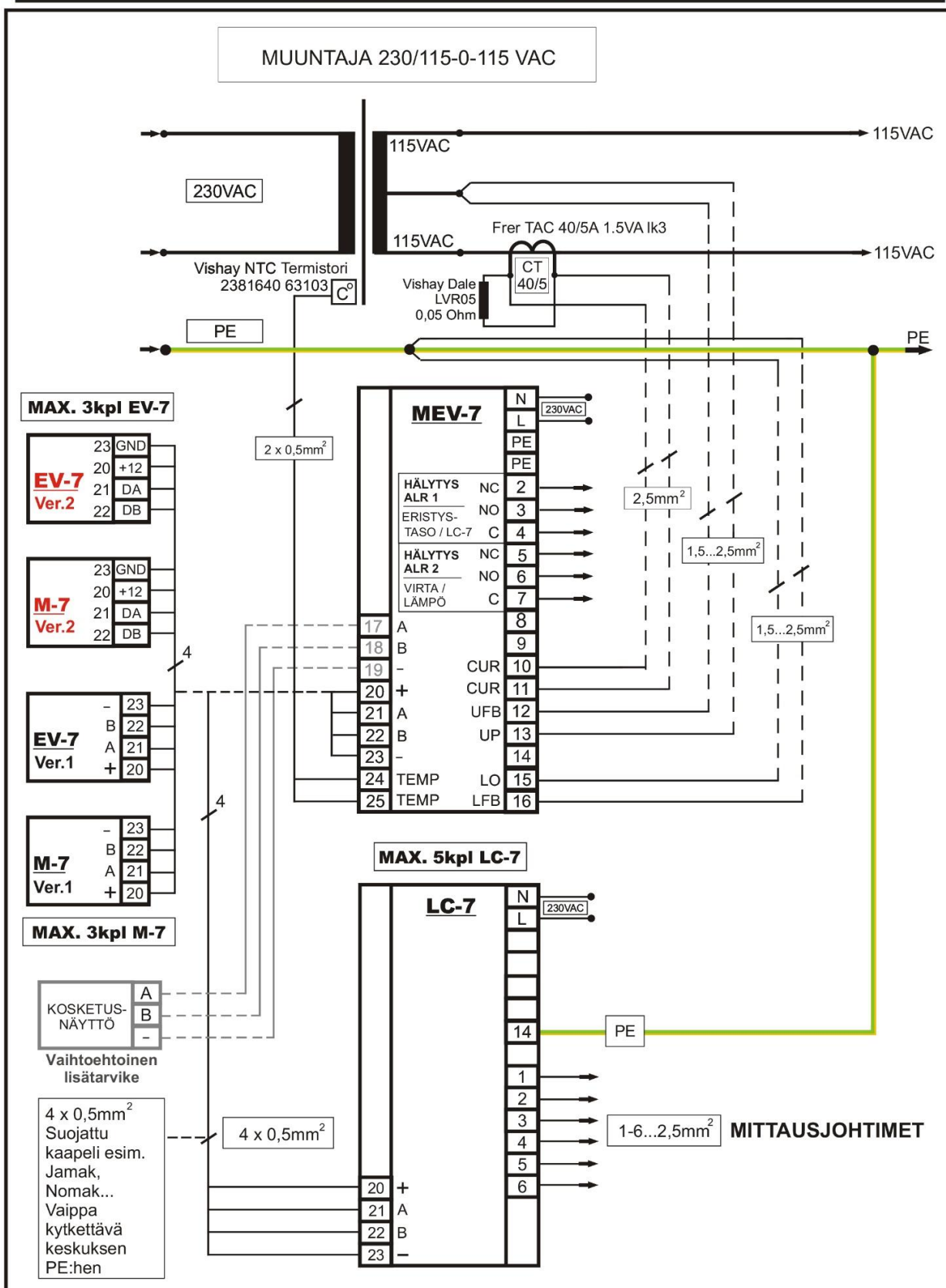
### DIP2 VALINNAT

DIP2 kytkimillä määritetään osoitteet 1-3.



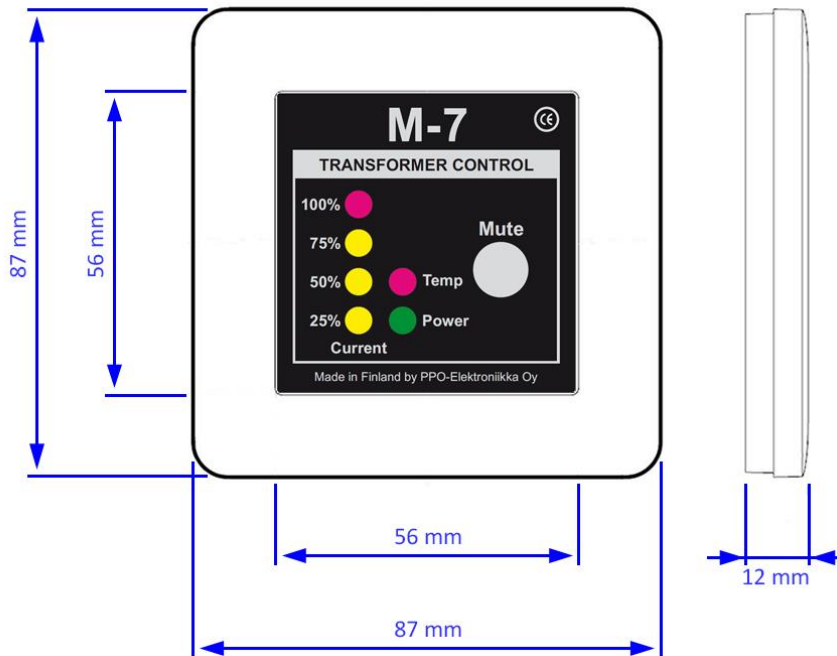
addr.	DIP2
01.	
02.	
03.	

# MEV-7 / LC-7



**TEKNISET TIEDOT**

SYÖTTÖJÄNNITE		LIIKENNÖINTI	
Käyttöjännite	12 Vdc	Dataliikenne	RS-485 A / B
Virrankulutus	< 1w	<b>MUUTA</b>	
<b>PANEELI</b>		Käyttölämpötila alue	0 - 60 °C
Painikkeet	1 kpl, Vaimennus	Kiinnitys	Kojerasia 1-os.
LED-näyttö	6 LED	Kotelon materiaali	ABS (Schneider Exxact)
Merkkivalot	Keltainen 3 kpl=kuormitus	Kotelon väri	Valkoinen
	Punainen 100 %=kuormitus hälytys	Kotelon mitat	87 x 87 x 30mm
	Punainen Temp=Lämpötila hälytys	Paino	80g
	Vihreä=OK		


**STANDARDIT**

- SFS 6000-7-710 pohjautuu IEC 60364-7-710: 2012:
- European Standard EN 55022, Class B
- International Standard IEC 61557-8
- IEC 61000-4-2/-3/-4/-5/-6

**TAKUU**

Tällä laitteella on 60 kuukauden takuu. Takuu koskee raaka-aine- ja valmistusvirheitä. Takuaika alkaa laitteen ostopäivästä. Mahdollisen takuukorjauksen yhteydessä pyydämme esittämään ostokuitin tai vastaavan todisteen ostopäivästä. Takuu raukeaa, mikäli muu kuin valtuutettu huoltoliike ryhtyy korjaustoimenpiteisiin takuun aikana. Takuu ei kata mitään välillisiä kuluja. Laite tulee lähettää asiakkaan kustannuksella huoltoon ja valmistajan kustannuksella asiakkaalle.